


# AmiVoice® Ex7 簡易操作マニュアル(使用開始時)

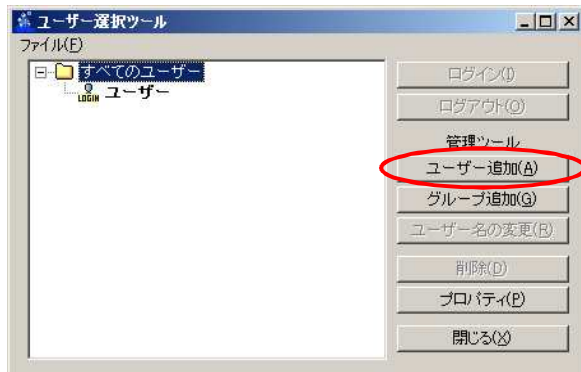
## 【ユーザー登録】

音響学習、候補学習、ユーザー辞書、テンプレート等を活用する為、ユーザー登録を実施して下さい。  
※設定項目、学習結果はユーザー毎に保存されます。

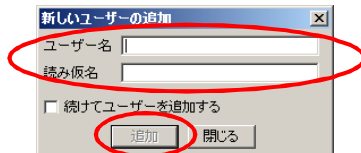
①AmiVoice Ex7 のツールバー(下図)から、 を選択します。



②「ユーザー追加(A)」ボタンを押下します。



③ユーザー名と読み仮名を入力し、「追加」ボタンを押します。



④続いて、②の画面に戻りますので、  
左側の窓にて、先ほど登録したユーザー名を選択し、「ログイン」ボタンを押して下さい。

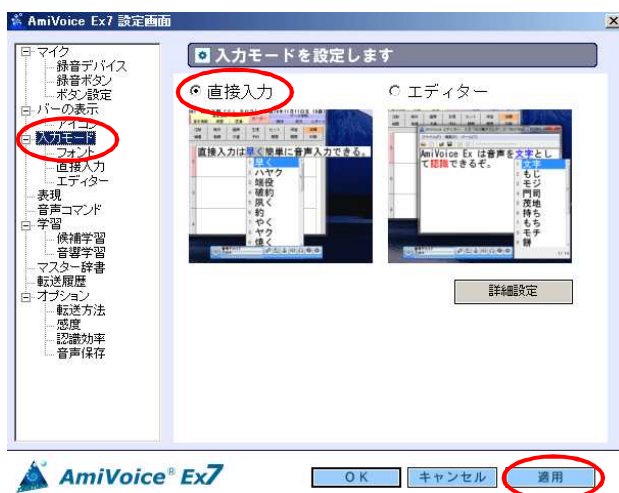
⑤AmiVoice Ex7 のツールバーのユーザー名が変更になったことを確認して下さい。(下図参照)  
その後、②の画面の「閉じる(X)」ボタンを押して下さい。



## 【入力方式の設定】 直接入力

入力先のエディターとAmiVoiceのエディターで文字転送が行えない場合は直接入力モードをご使用ください。


・設定⇒入力モード⇒直接入力にチェック⇒適用



## 【マイク音量の調整】

\* マイクの音量を調整してください。



① AmiVoice Ex7 のツールバー(上図)から、 を選択します。

② ツールバーのレベルメータを参照し、マイクの音量を変更します。



\* 声の小さい方は、「大」の方に動かして下さい。  
声の大きな方は、「小」の方に動かして下さい。


変更が終わりましたら、右上の×印をクリックして下さい。

音量がレベルメータの赤い範囲になると認識結果が悪くなります。  
赤くならない範囲に調整をしてください。

## 便利にカスタマイズ【スピーチマイクのボタン設定】

\* マイクのF1、F2等にキーボード操作と同じ割り当てが出来ます。



① AmiVoiceのツールバー(上図)から  を選択します。

② 左の窓から、マイク → ボタン設定を選びます。

リストの中から好きなボタンを割り当てられます。

